


Анализ основных ошибок в обучении детей правилам безопасного поведения на дорогах



**Презентацию разработал:
руководитель структурного подразделения
МБУ ДО «ЦРДМ» О.Л. Орлова**

**Водитель обязан знать и соблюдать
правила дорожного движения!
Например, он всегда обязан пропустить
пешехода на пешеходном переходе
иначе его оштрафуют
или посадят в тюрьму!**

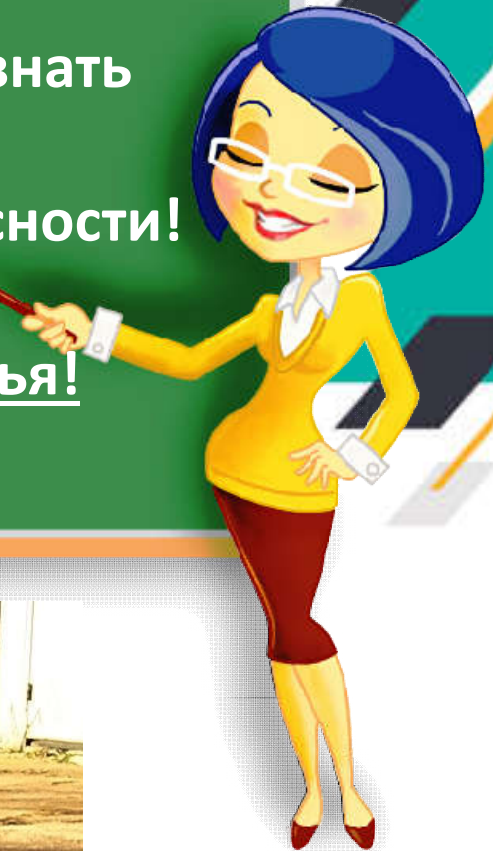




Изучать правила дорожного движения
я начну только тогда, когда соберусь
получить водительское удостоверение
и водить автомобиль...
ПДД должны соблюдать только водители!



Все дети и взрослые обязаны знать
и соблюдать ПДД!
Дорога – зона повышенной опасности!
От этого зависит
сохранность жизни и здоровья!



Дорожно-транспортное происшествие –
столкновение на дороге двух или более
транспортных средств





В случае аварии повреждения получат только транспортные средства, а водители будут всего лишь ругаться друг на друга...

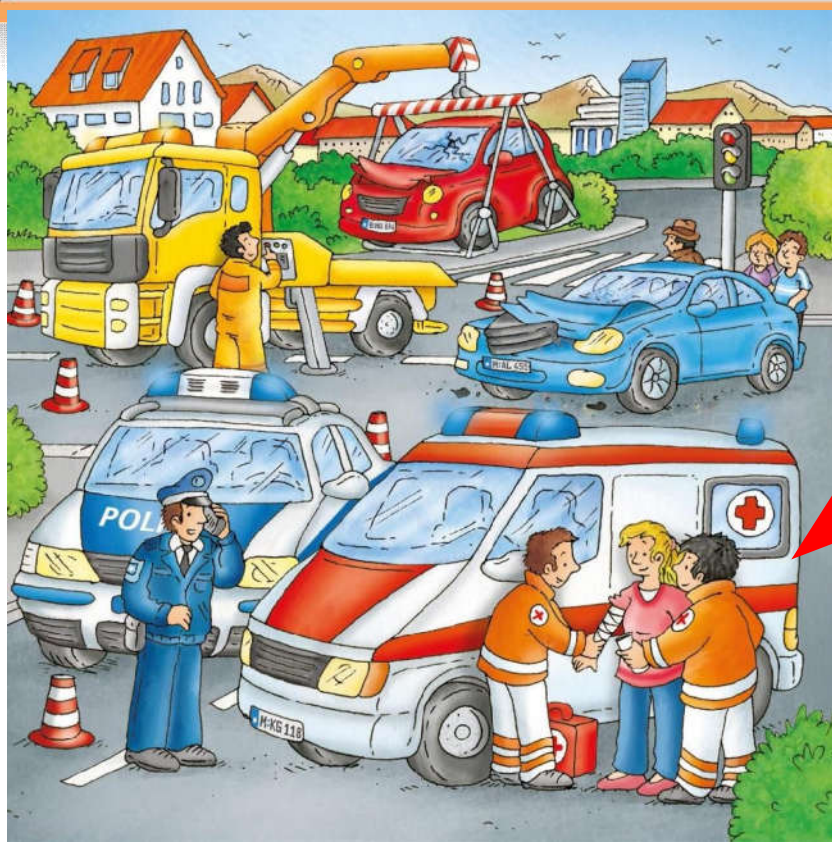
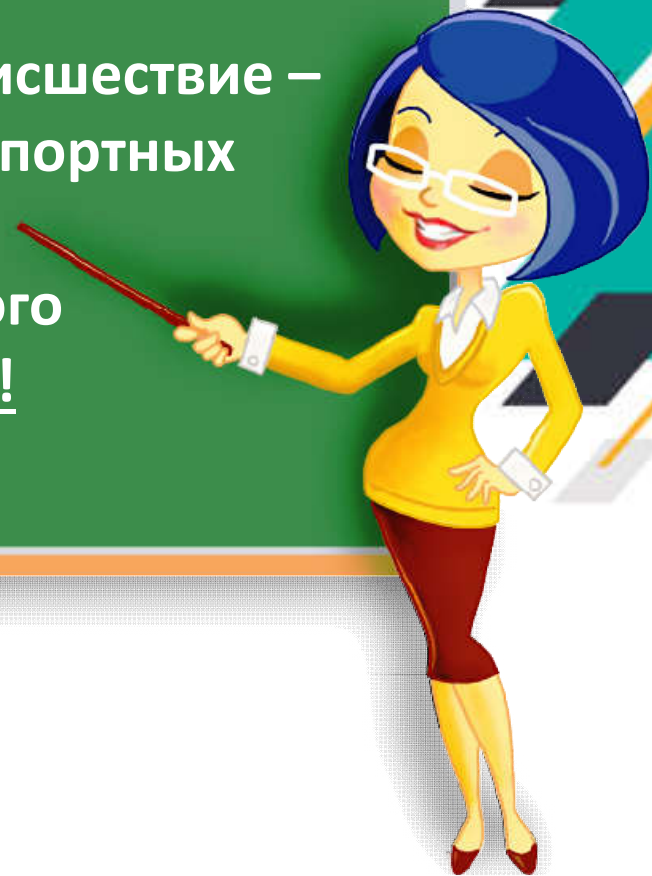




Если на дороге
беда произойдёт
с человеком, то
всегда помогут
взрослые:
например,
пришьют новые
ножки, как
непослушному
зайчику...



Дорожно-транспортное происшествие –
событие с участием транспортных
средств,
в результате которого
пострадали люди!



Дорога – это специальное место,
предназначенное для движения
транспорта

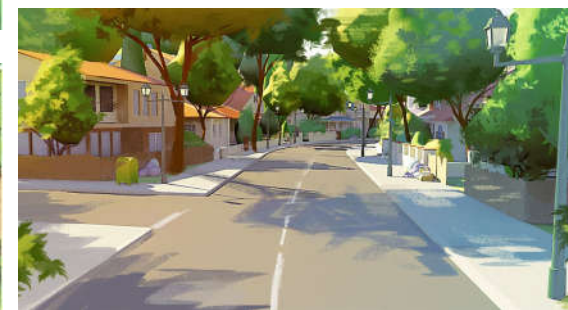




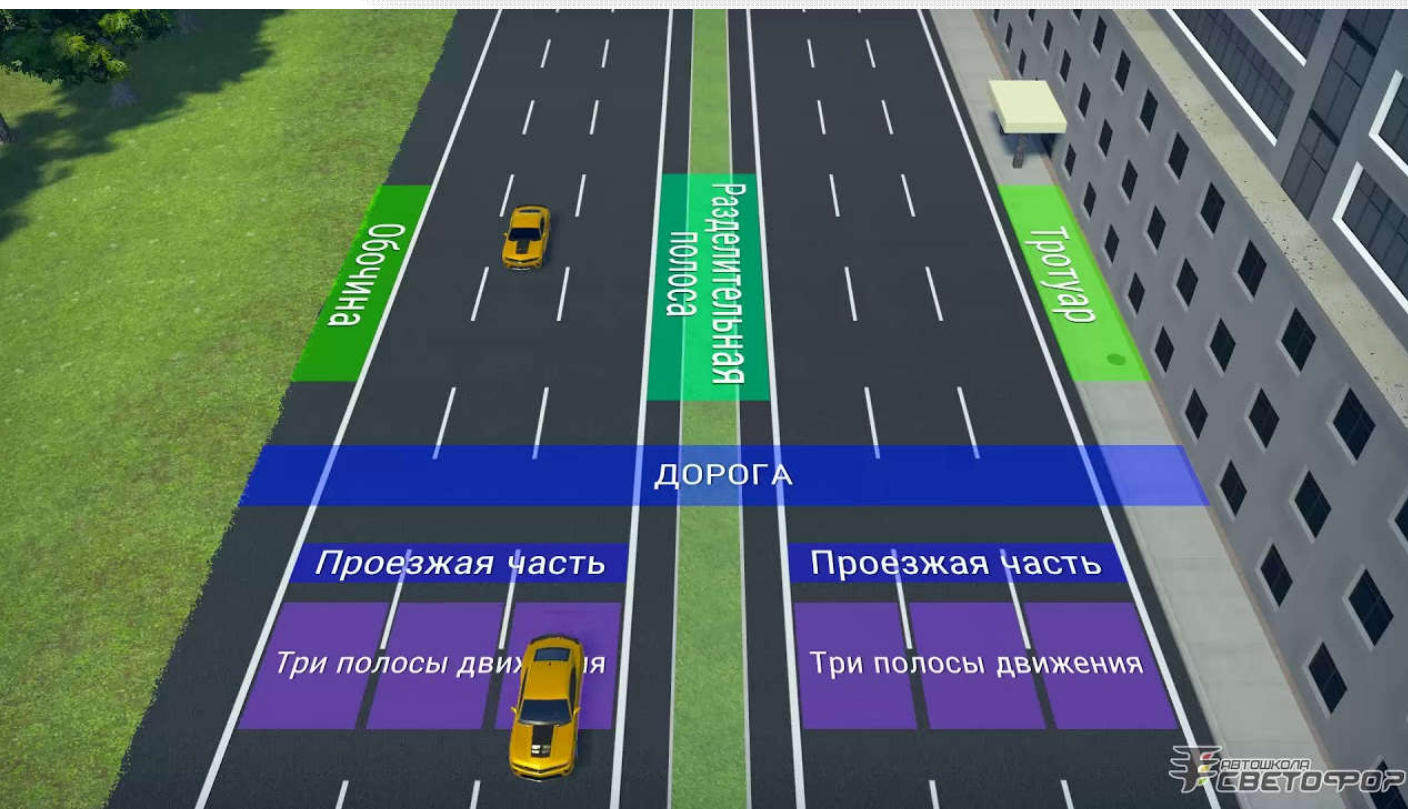
Дорога предназначена для движения транспорта. Я оказываюсь на ней только тогда еду с родителями в автомобиле



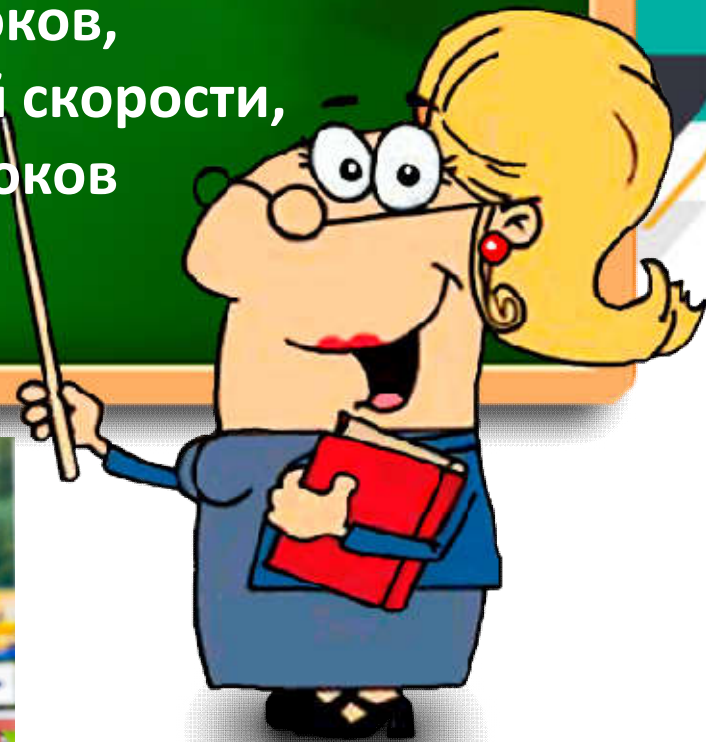
Дорога – обустроенная
или приспособленная и используемая
для движения по полосе земли.
Дорога может быть обустроена
в любых местах, где осуществляется
дорожное движение



Дорога включает в себя одну или несколько проезжих частей, а также тротуары, обочины, трамвайные пути и разделительные полосы (при их наличии)

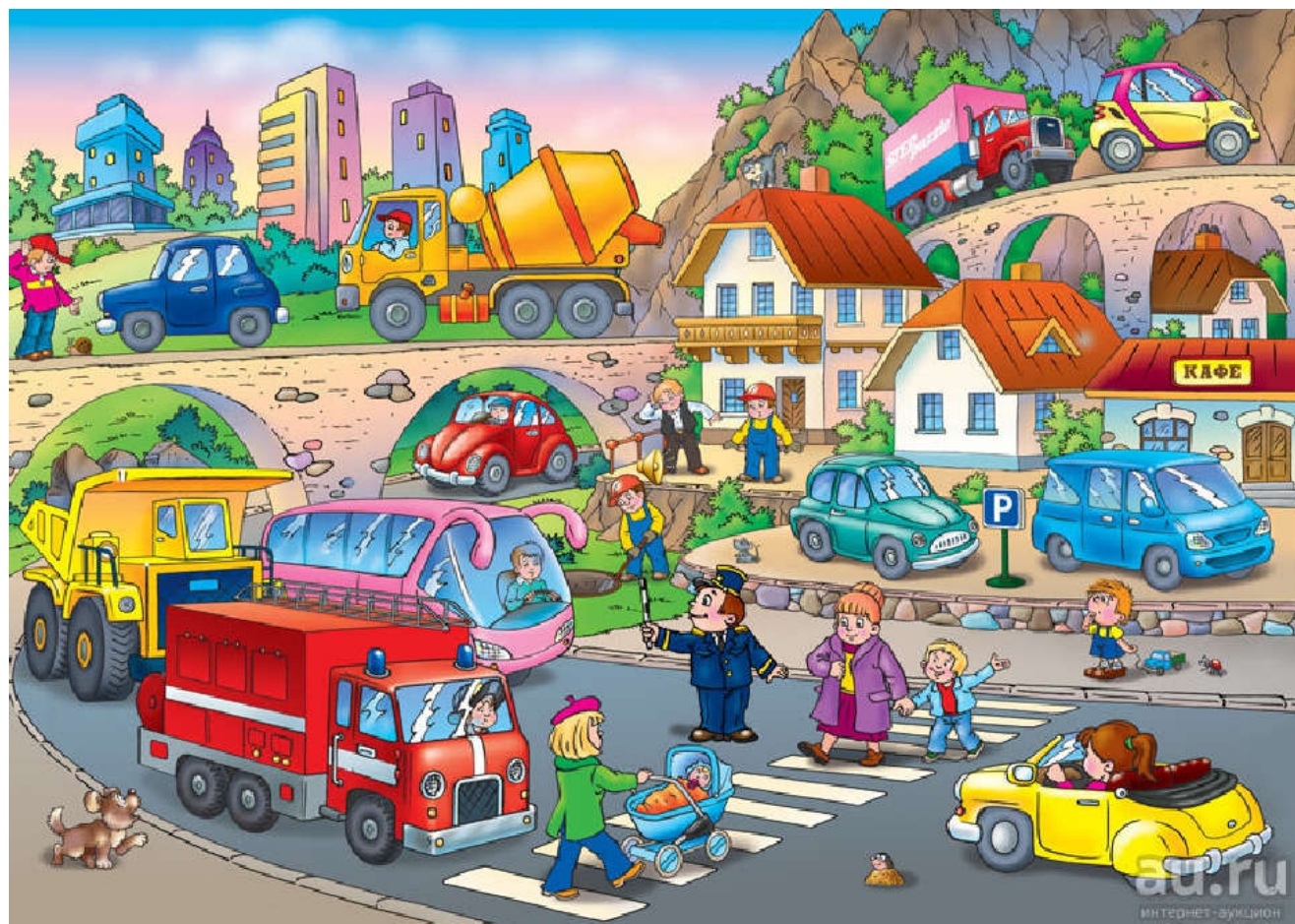


Дорожное движение – это массовое перемещение по дорогам транспортных потоков, движущихся на большой скорости, и пешеходных потоков





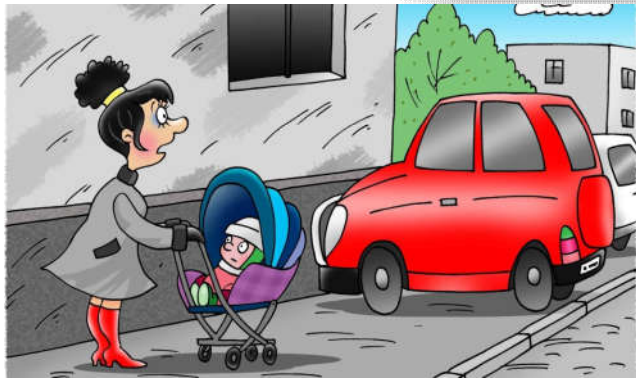
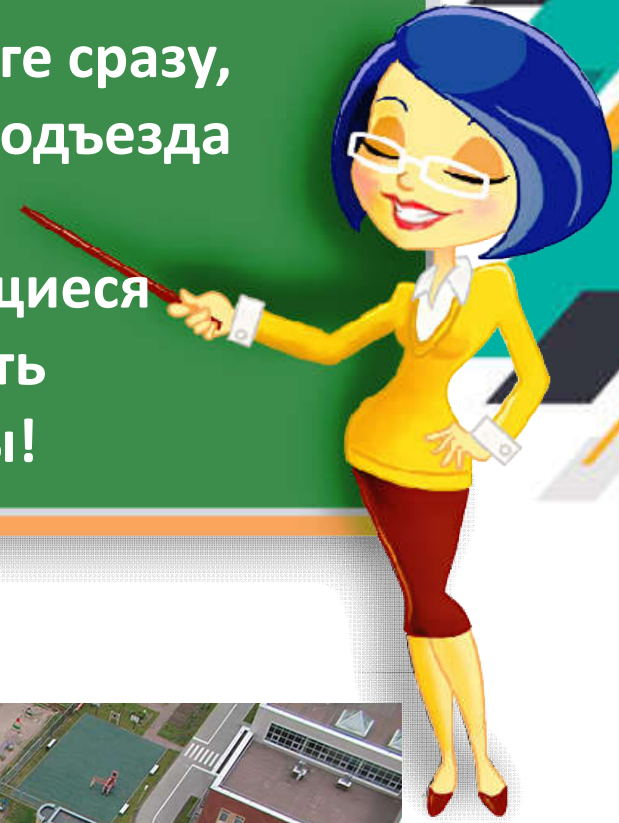
У нас в городе дорожное движение
есть только на большом проспекте,
где едет много машин
и идут пешеходы





Ты оказываешься на дороге сразу,
как только выходишь из подъезда
своего дома!

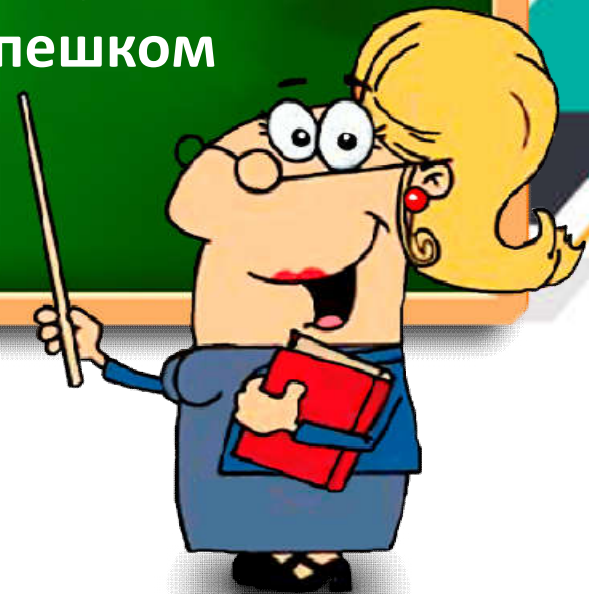
Машины, передвигающиеся
во дворе, могут быть
смертельно опасны!



Дорожное движение – это процесс перемещения по дороге хотя бы одного из участников дорожного движения

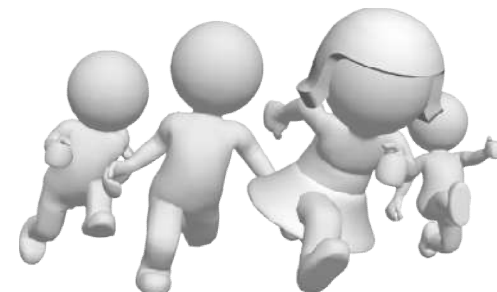


Пешеход – человек,
передвигающийся
по дороге пешком





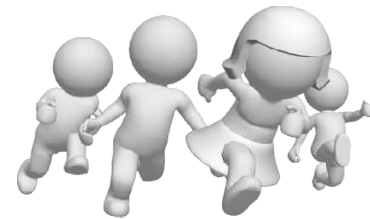
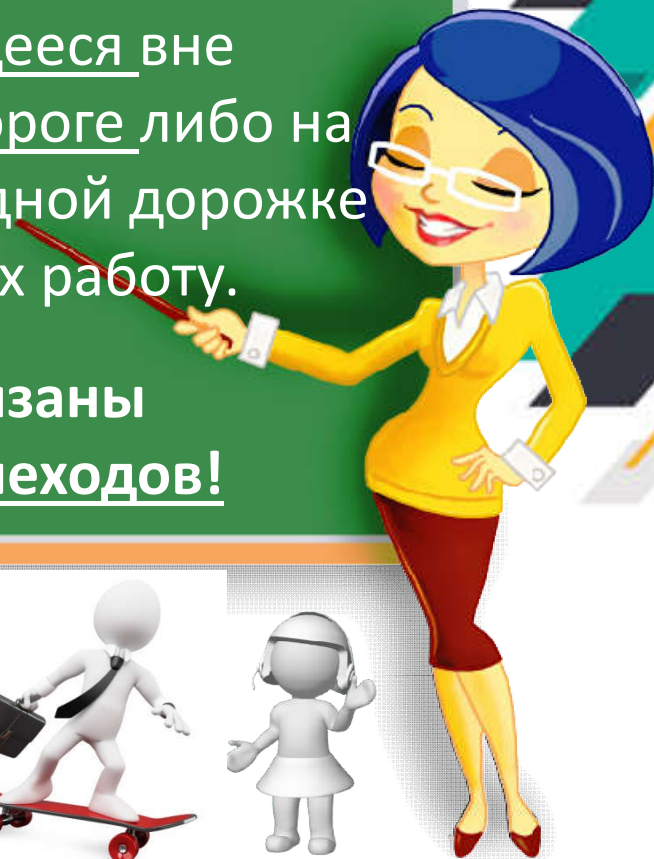
Правила дорожного движения
для пешеходов я должен соблюдать
только тогда, когда иду пешком





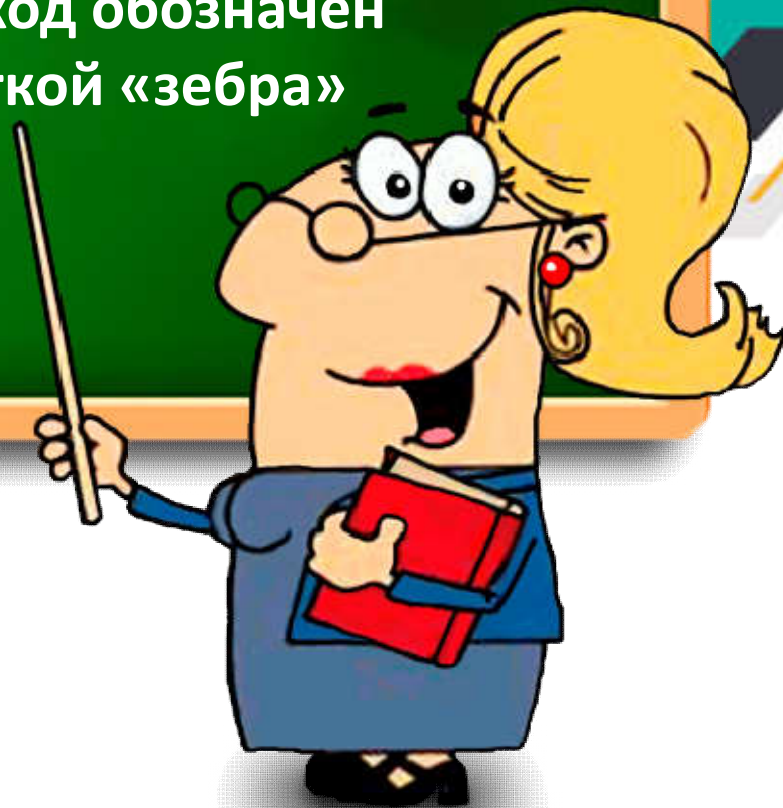
Пешеход - лицо, находящееся вне транспортного средства на дороге либо на пешеходной или велопешеходной дорожке и не производящее на них работу.

Все эти участники обязаны соблюдать ПДД для пешеходов!



**К пешеходам приравниваются лица, передвигающиеся в инвалидных колясках, ведущие велосипед, мопед, мотоцикл, везущие санки, тележку, детскую или инвалидную коляску, а также использующие для передвижения роликовые коньки, самокаты и иные аналогичные средства*

Пешеходный переход – место на проезжей части,
где пешеходу разрешено её пересечь.
Пешеходный переход обозначен
дорожной разметкой «зебра»





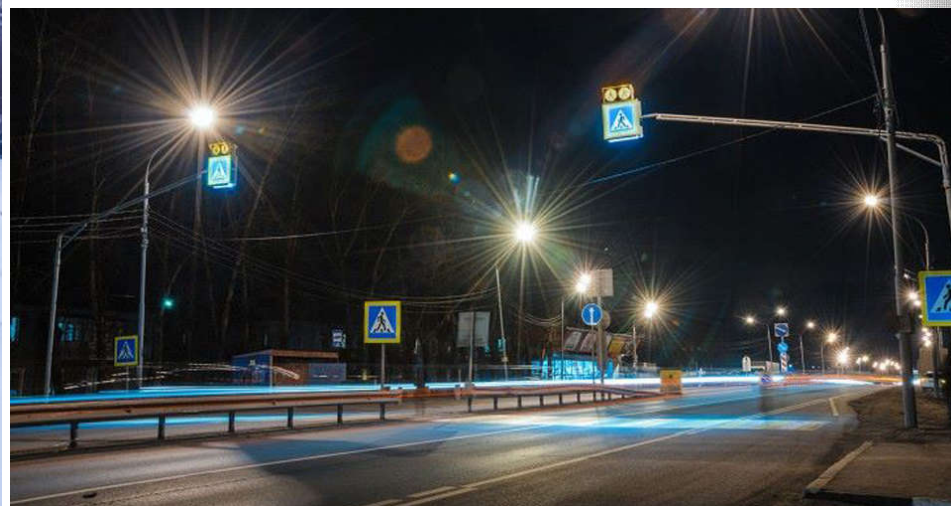
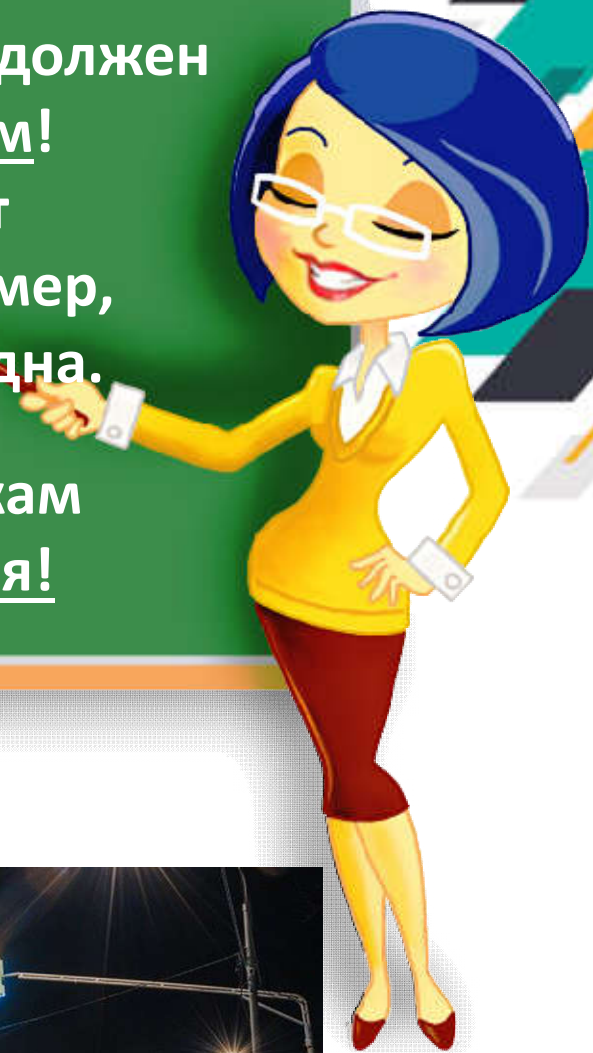
Для того, чтобы перейти дорогу,
мне нужно найти «зебру»



Пешеходный переход в первую очередь должен быть оборудован дорожным знаком!

Дорожная разметка «Зебра» имеет второстепенное значение, т.к., например, в ночное время или зимой она не видна.

Дорожный знак виден всем участникам дорожного движения в любое время!



**Такой знак «Пешеходный переход»
представляет собой белый треугольник, на
котором чёрный пешеход идёт по «зебре»**

**Красная окантовка всегда
говорит о том, что знак
запрещающий!**





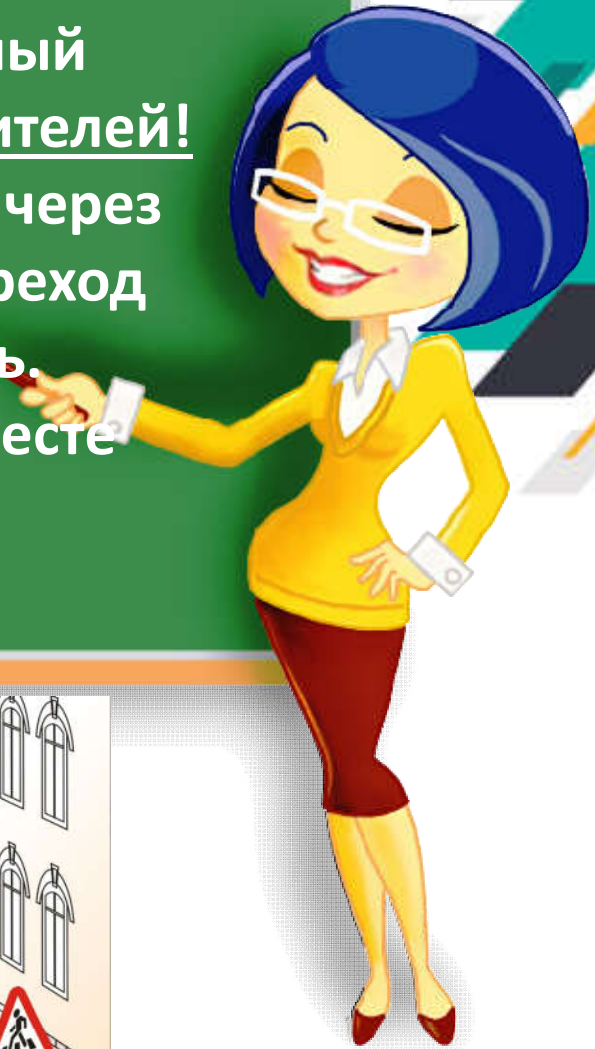
=



=



Предупреждающий знак «Пешеходный переход» предназначен только для водителей!
Он предупреждает водителя о том, что через 150 метров находится пешеходный переход и ему необходимо сбавить скорость.
Переходить проезжую часть в этом месте запрещено!



Красная окантовка знака используется для привлечения нашего внимания.

Однако запрещающими являются только знаки круглой формы.

Все треугольные знаки относятся к группе предупреждающих знаков и предназначены только для водителей!



**Знак «Дети» устанавливают вблизи
детских учреждений,
на проезжей части вблизи которых
возможно появление детей**





Под знаком
«Дети»
ребятам
разрешено
переходить
дорогу!

ОСТОРОЖНО: ДЕТИ!



Предупреждающий знак «Дети» предназначен только для водителей.

Его устанавливают перед участками дорог, проходящими вдоль территорий детских учреждений.

Переходить проезжую часть в этом месте запрещено!



**Знак «Движение пешеходов
запрещено»
устанавливают в местах,
где переход проезжей части
запрещён**

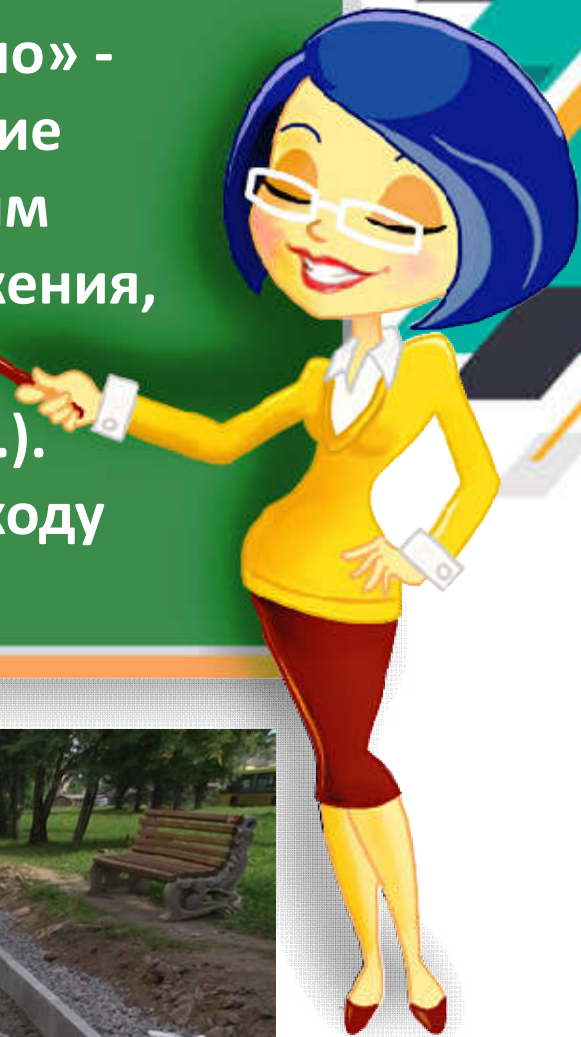




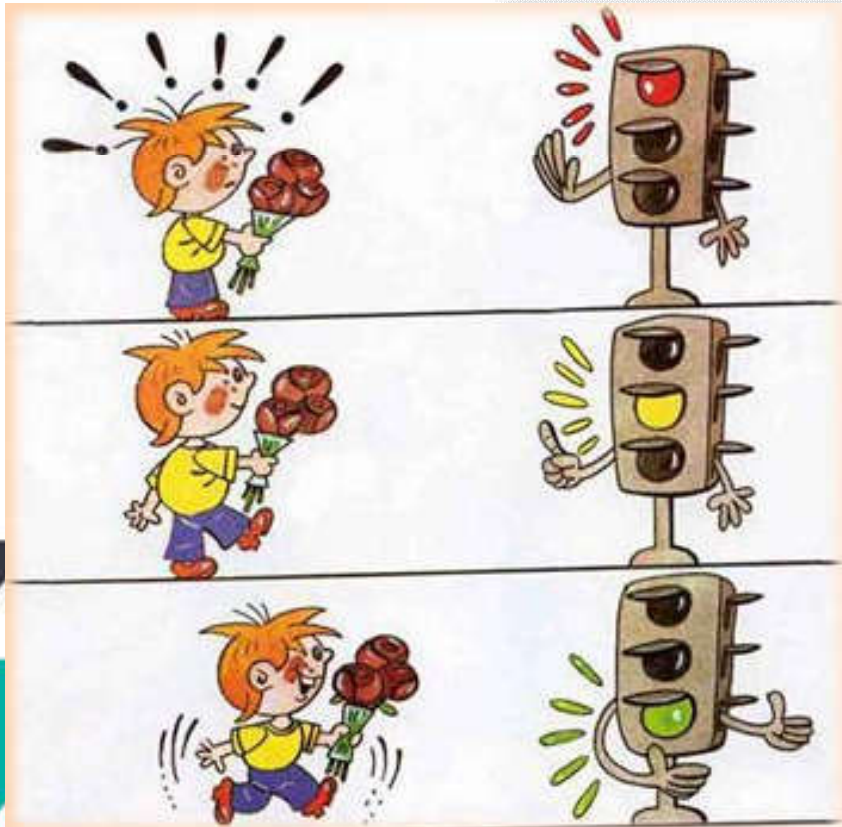
Я могу переходить и идти по проезжей части и переходить в любом месте, где нет знака «Движение пешеходов запрещено»!



Знак «Движение пешеходов запрещено» -
устанавливают в местах, где движение
пешеходов недопустимо по условиям
их безопасности (искусственные сооружения,
не имеющие тротуаров,
ремонтируемые участки дорог и т.п.).
Этот знак не имеет отношения к переходу
 проезжей части!

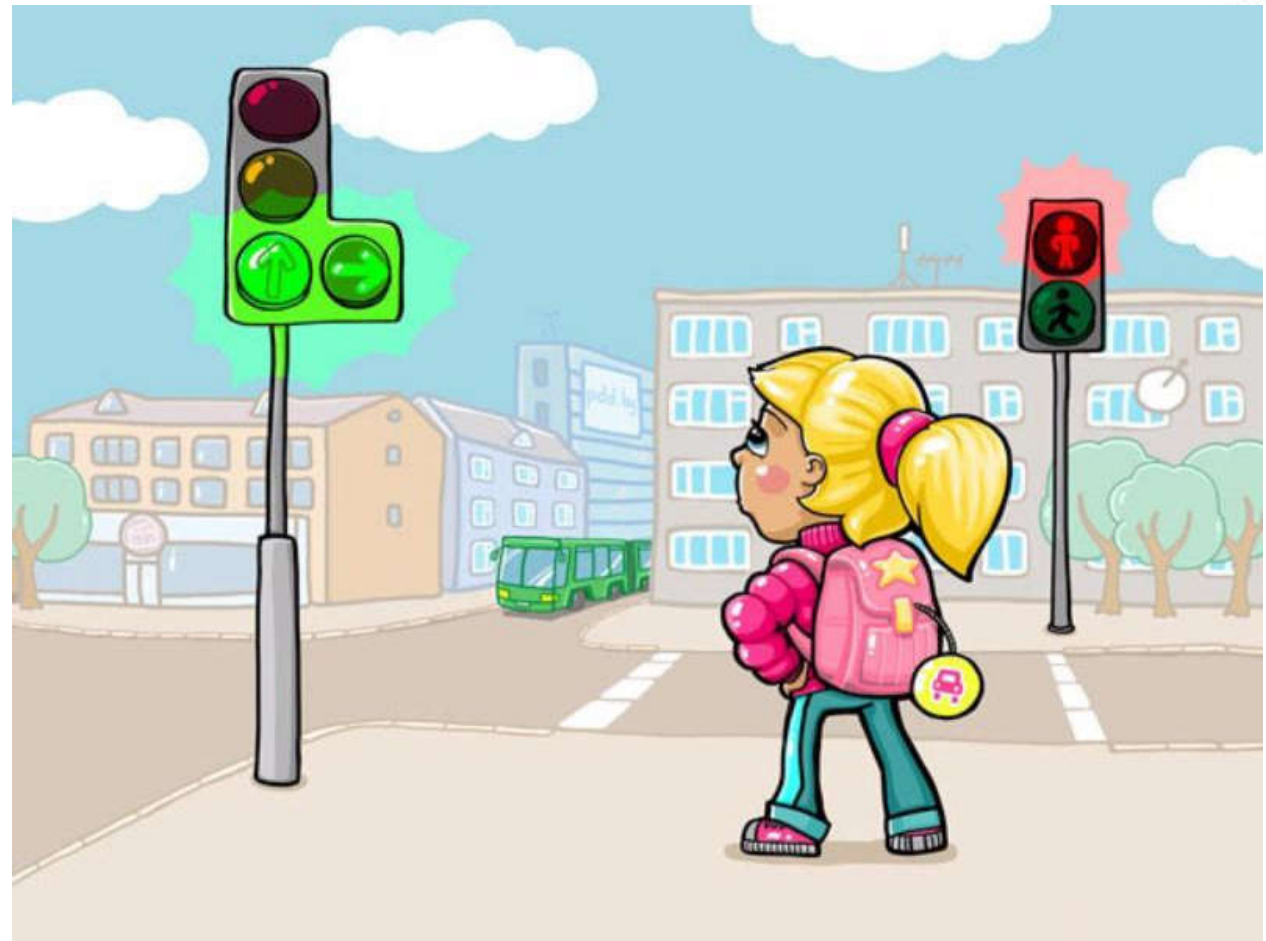


Красный свет – прохода нет!
Жёлтый – будь готов к пути,
А зеленый свет – иди!





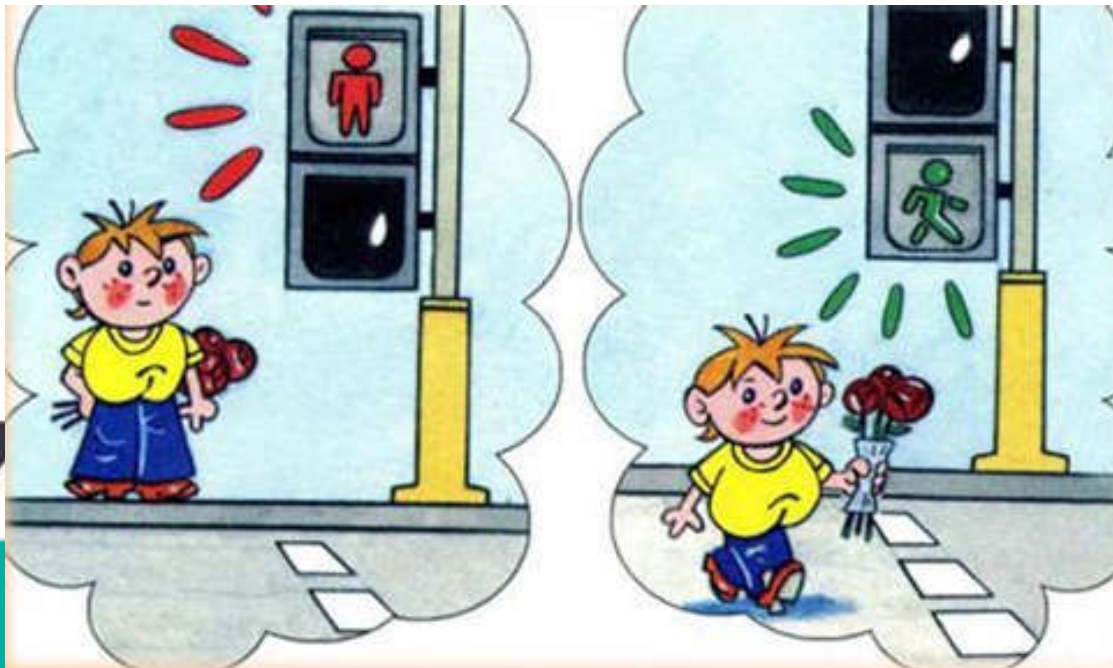
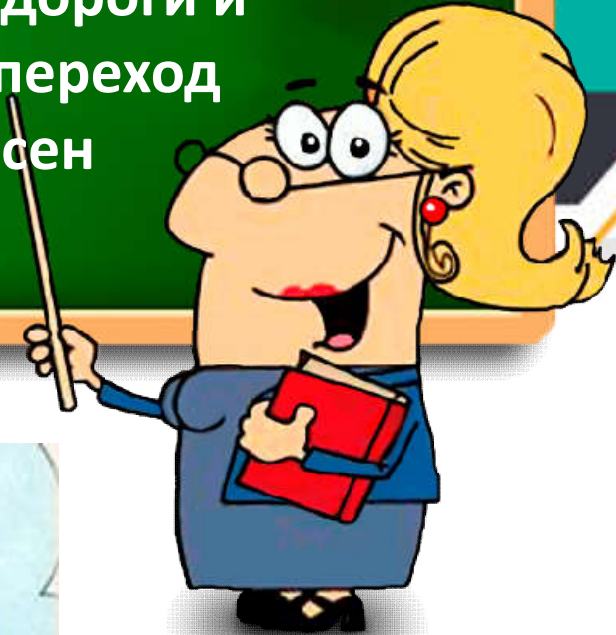
Жёлтый сигнал трёхсекционного светофора сменился на зелёный – я могу переходить дорогу!



Только пешеходный светофор
предназначен
для регулирования
движения пешеходов!



Зелёный сигнал светофора
разрешает переход дороги и
говорит о том, что переход
дороги безопасен





Светофор помогает мне при переходе
дороги и гарантирует мою безопасность!



Светофор – устройство с автоматическим переключением сигналов.

Он не умеет думать и видеть опасность!

Начинать переход дороги на зелёный сигнал светофора, не убедившись в безопасности, ни в коем случае нельзя!

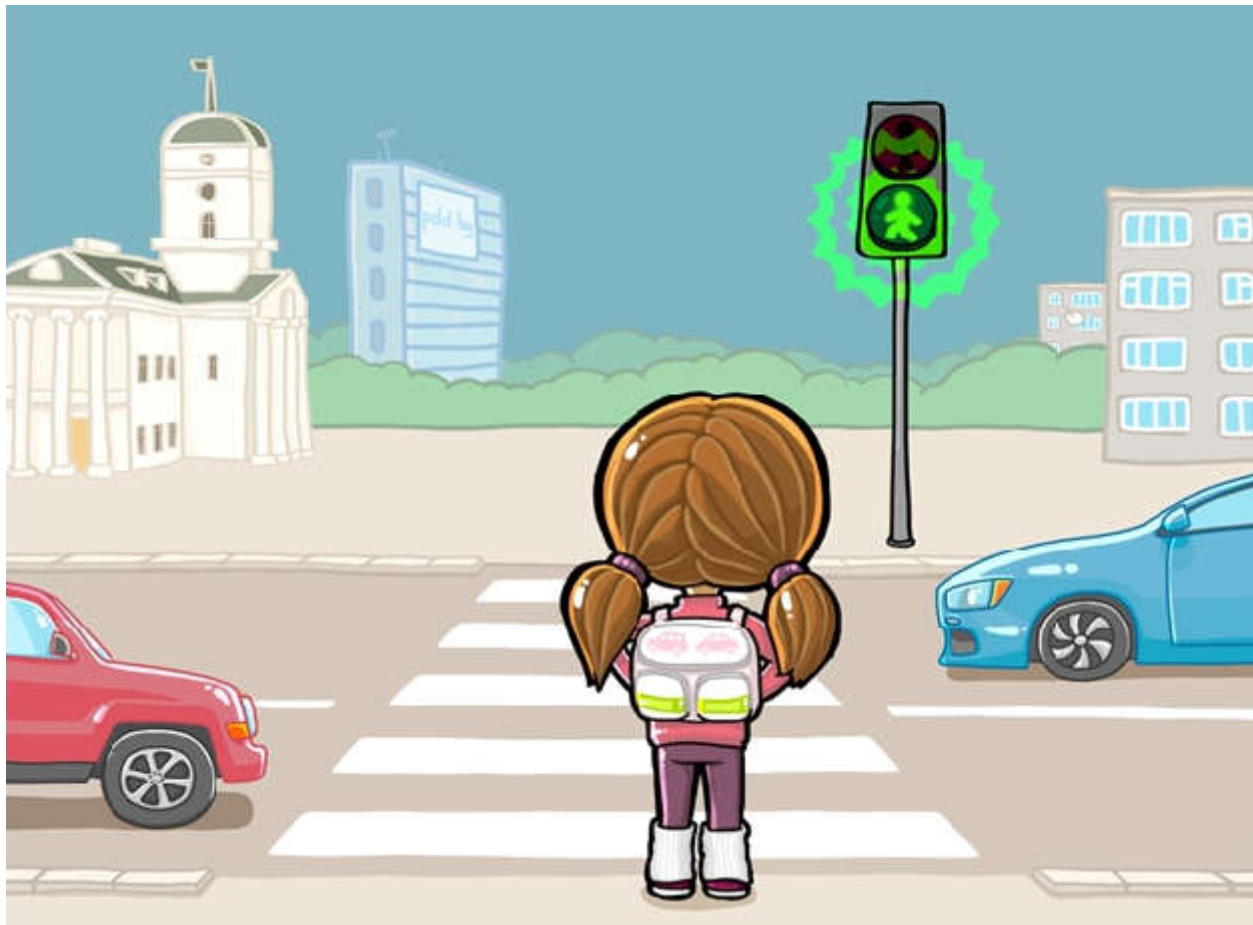


**Зелёный сигнал пешеходного
светофора разрешает пешеходу
переход дороги**





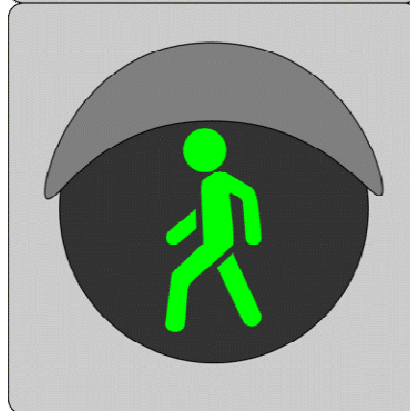
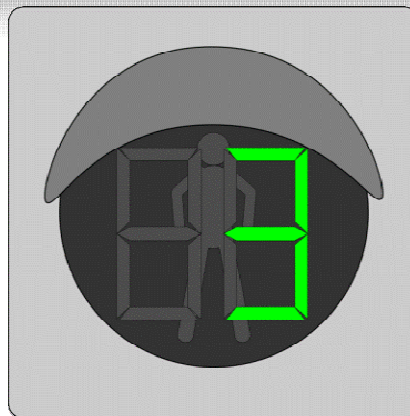
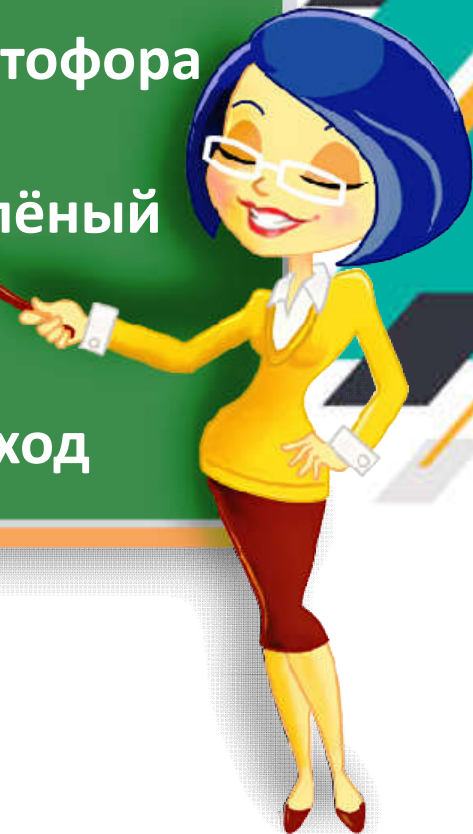
Зелёный сигнал пешеходного светофора,
даже если он мигает, разрешает мне
переход дороги во всех случаях!



Зелёный сигнал пешеходного светофора
мигает всего 3 секунды!

Начинать переход дороги на зелёный
мигающий сигнал
запрещено!

Можно лишь закончить переход

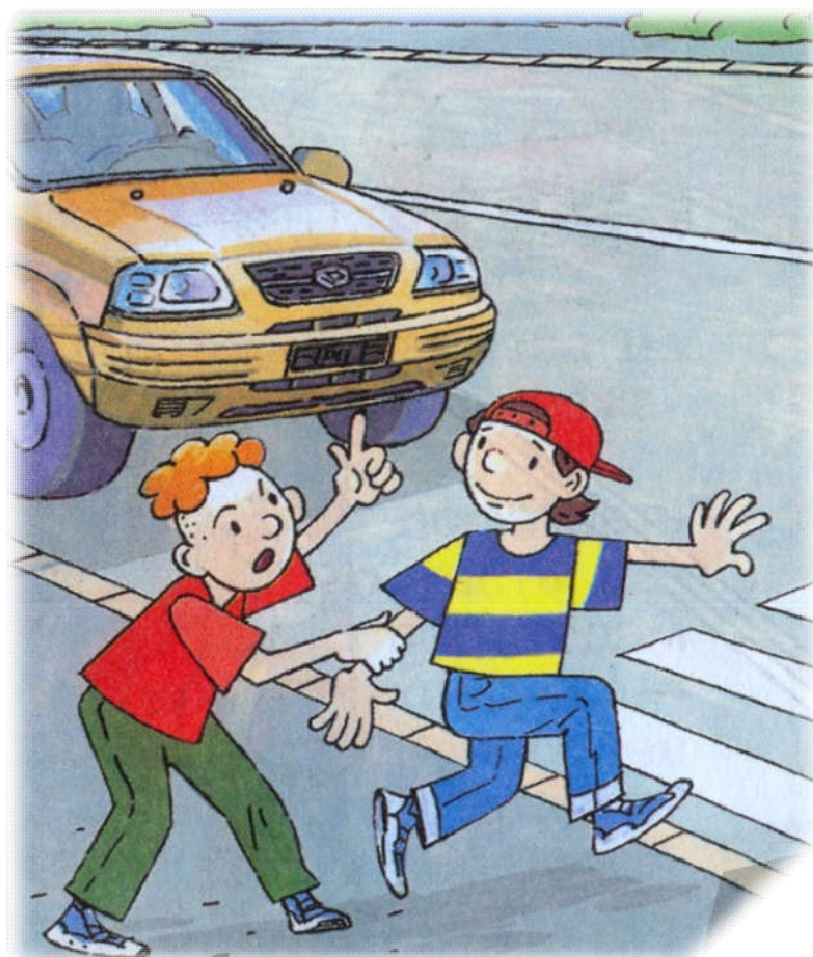


Если на светофоре постоянно мигает жёлтый сигнал, то это свидетельствует о том, что светофор неисправен

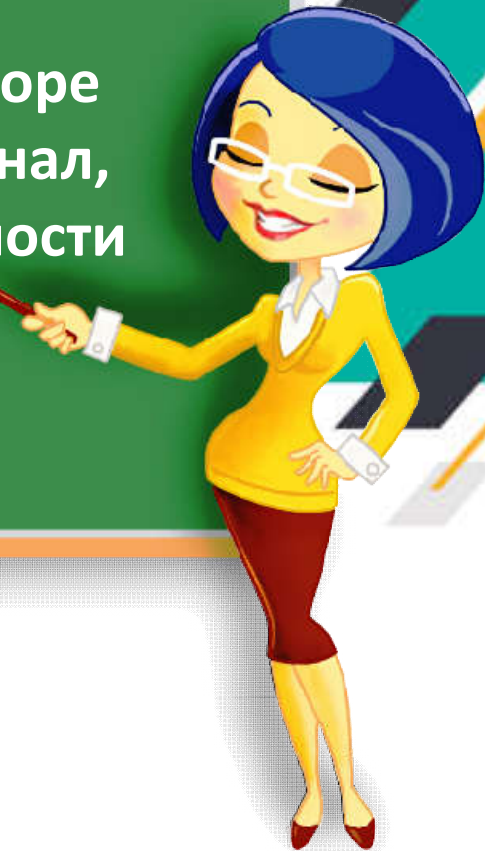




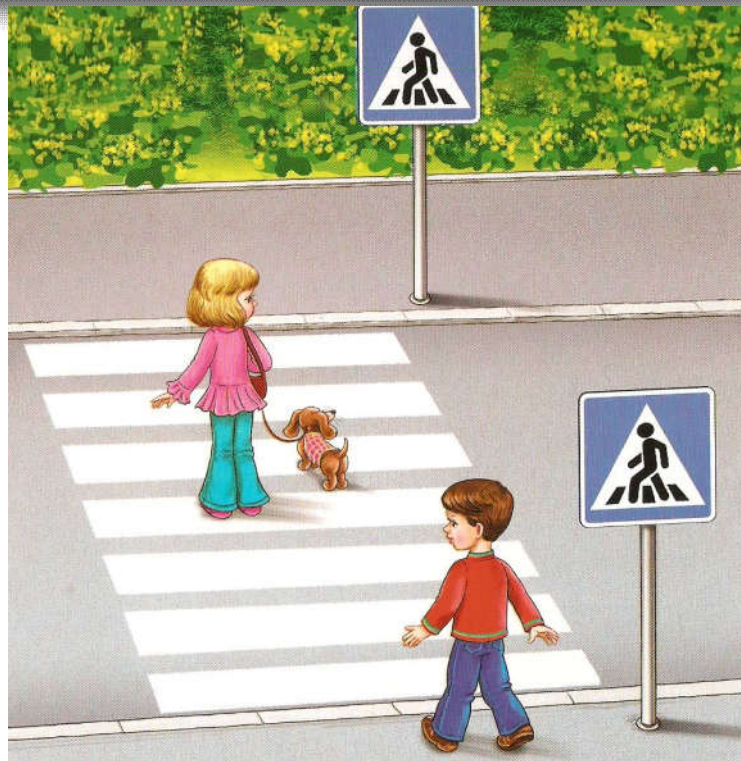
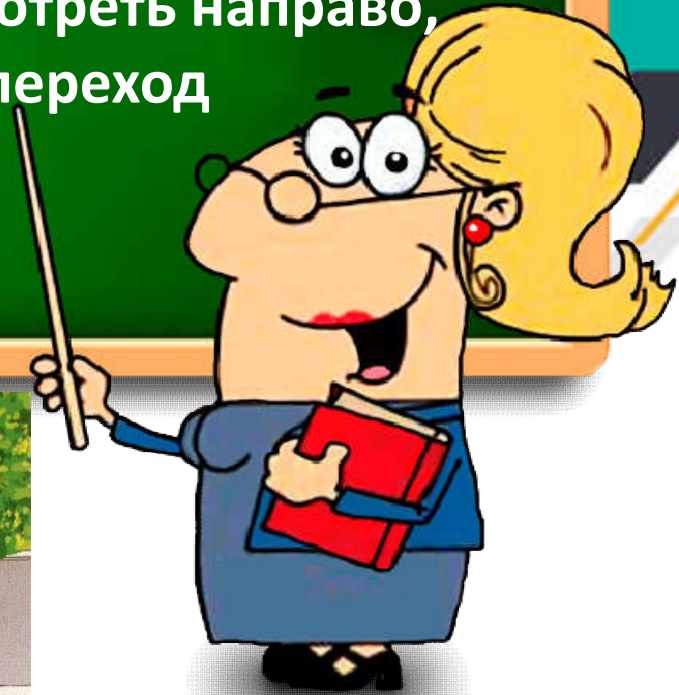
Если светофор неисправен, переходить в этом месте через проезжую часть нельзя. Мне нужно поискать другой пешеходный переход!



Если на транспортном светофоре постоянно мигает жёлтый сигнал, то он предупреждает об опасности и информирует о том, что пешеходный переход нерегулируемый

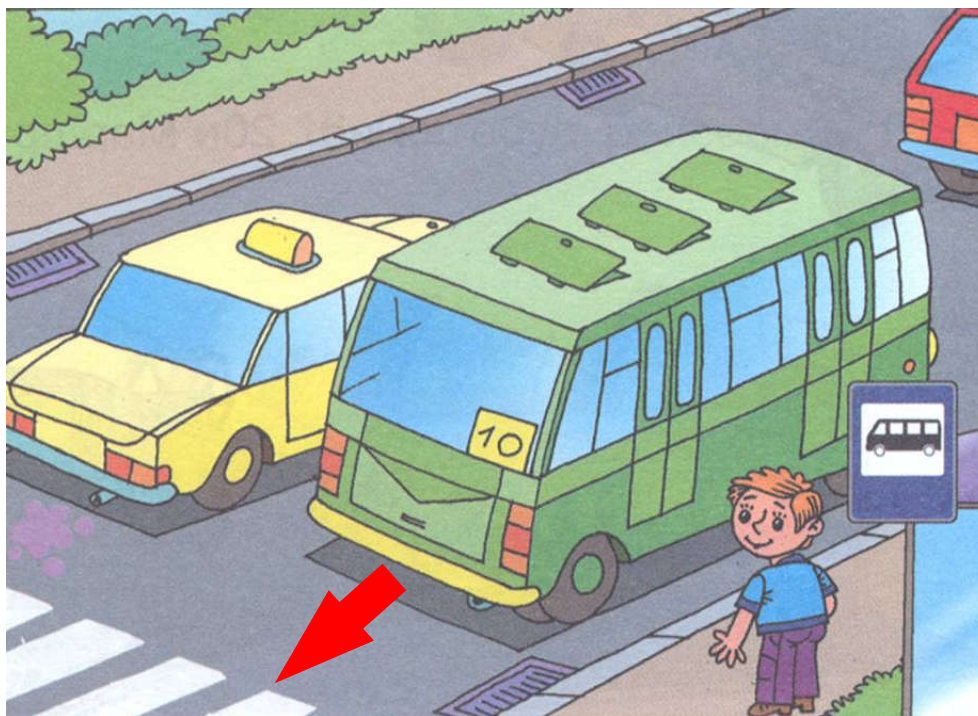


Перед переходом проезжей части нужно
посмотреть налево, дойти до середины,
остановиться, посмотреть направо,
закончить переход





При переходе проезжей сначала нужно посмотреть только направо. На середине проезжей части нужно обязательно остановиться, чтобы посмотреть налево. До середины дороги опасность справа мне не грозит!



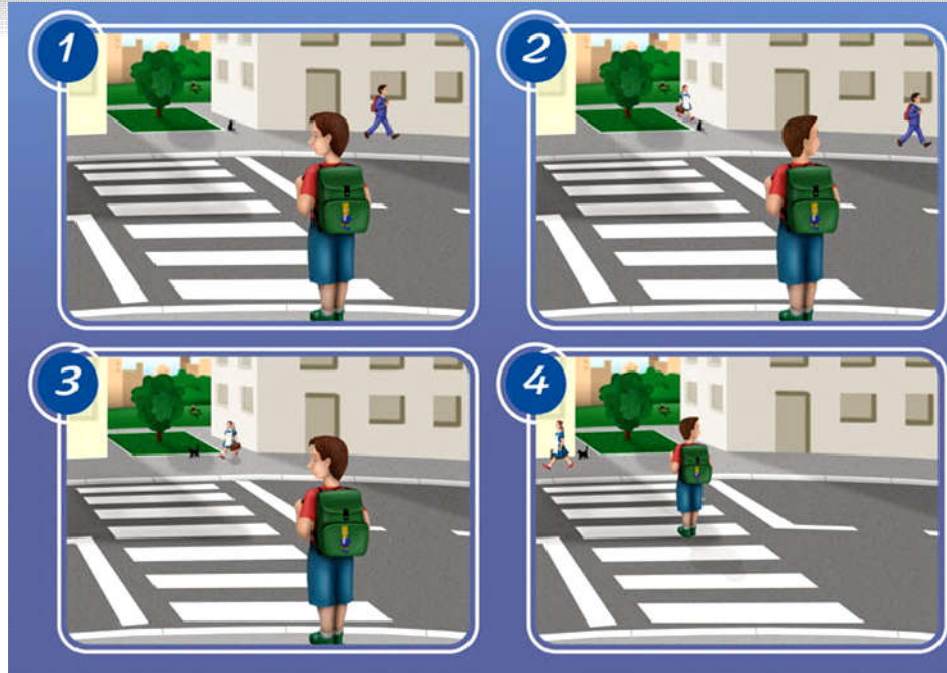
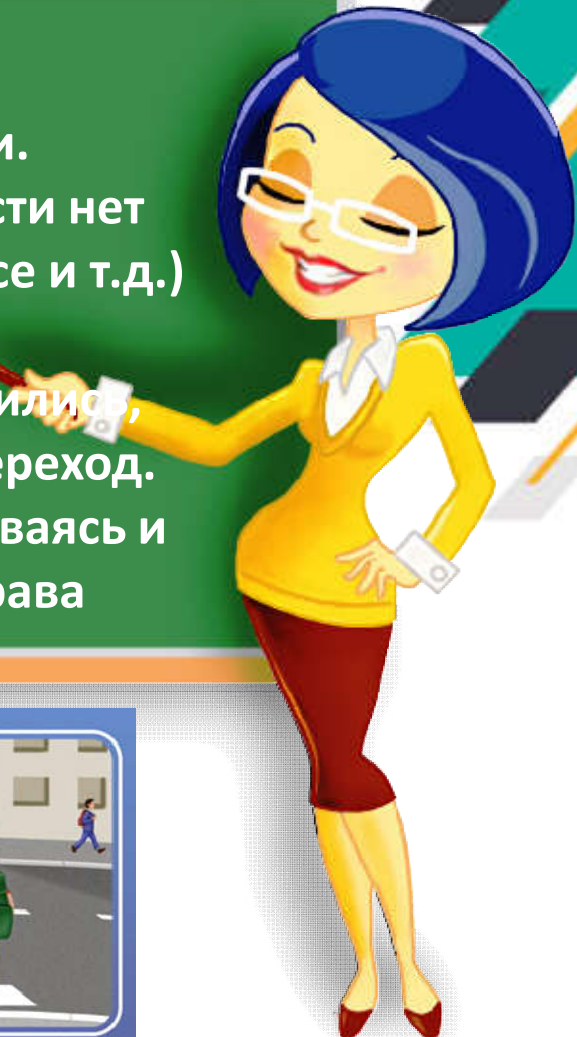
Перед переходом дороги остановись
за два шага до проезжей части.

Посмотри налево и убедись в безопасности.

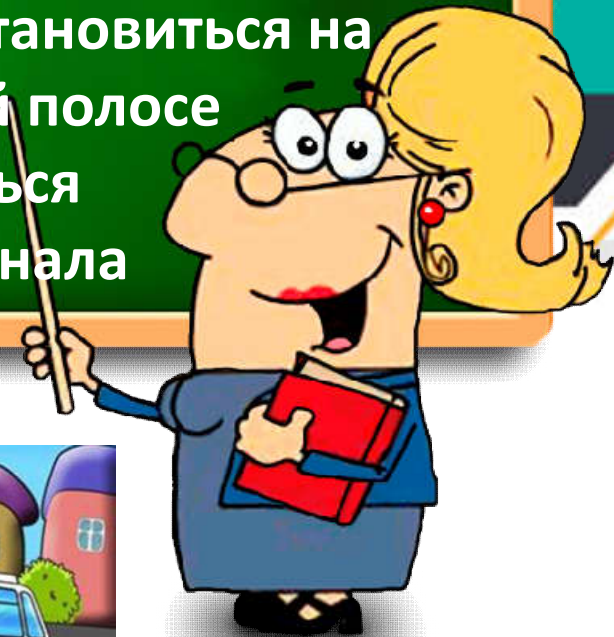
Затем посмотри направо и убедись, что опасности нет
(никто не едет задним ходом, по встречной полосе и т.д.)

Затем снова посмотри направо.

Убедившись в том, что все автомобили остановились,
а водители тебя видят и пропускают, начинай переход.
Двигайся спокойным шагом, нигде не останавливаясь и
постоянно контролируя ситуацию слева и справа



Если ты не успел закончить переход проезжей части на зелёный сигнал светофора, нужно остановиться на разделительной полосе и дожидаться зелёного сигнала





На разделительной полосе дороги
мне не грозит опасность

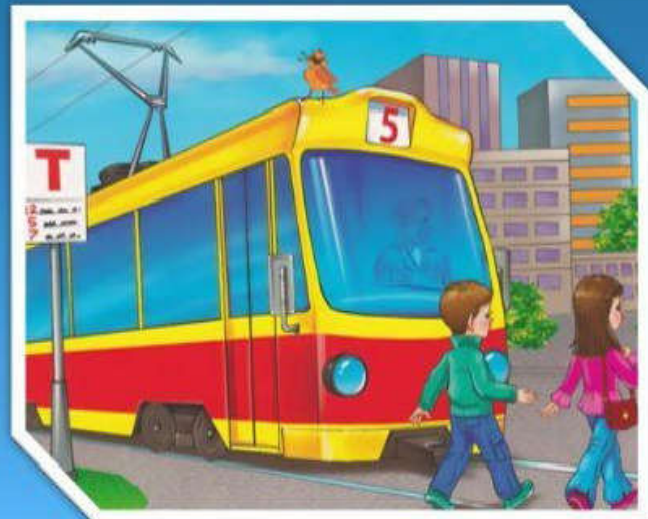
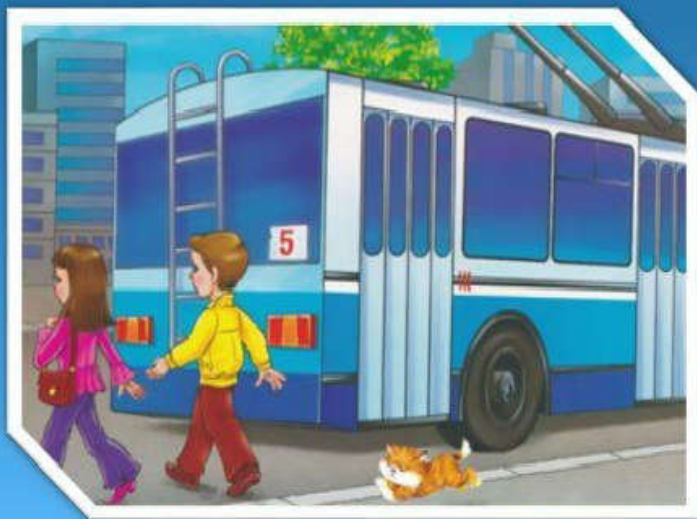
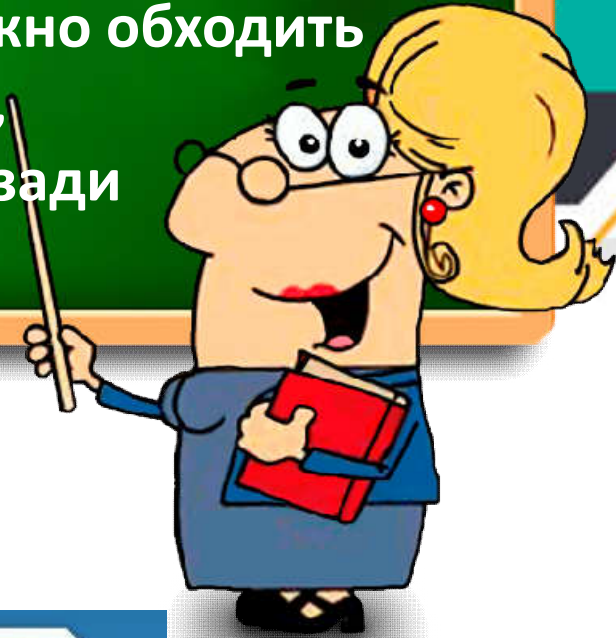


Если ты не успел закончить переход проезжей части на зелёный сигнал светофора, необходимо остановиться на островке безопасности.

В других случаях останавливаться на проезжей части запрещено. Необходимо закончить переход

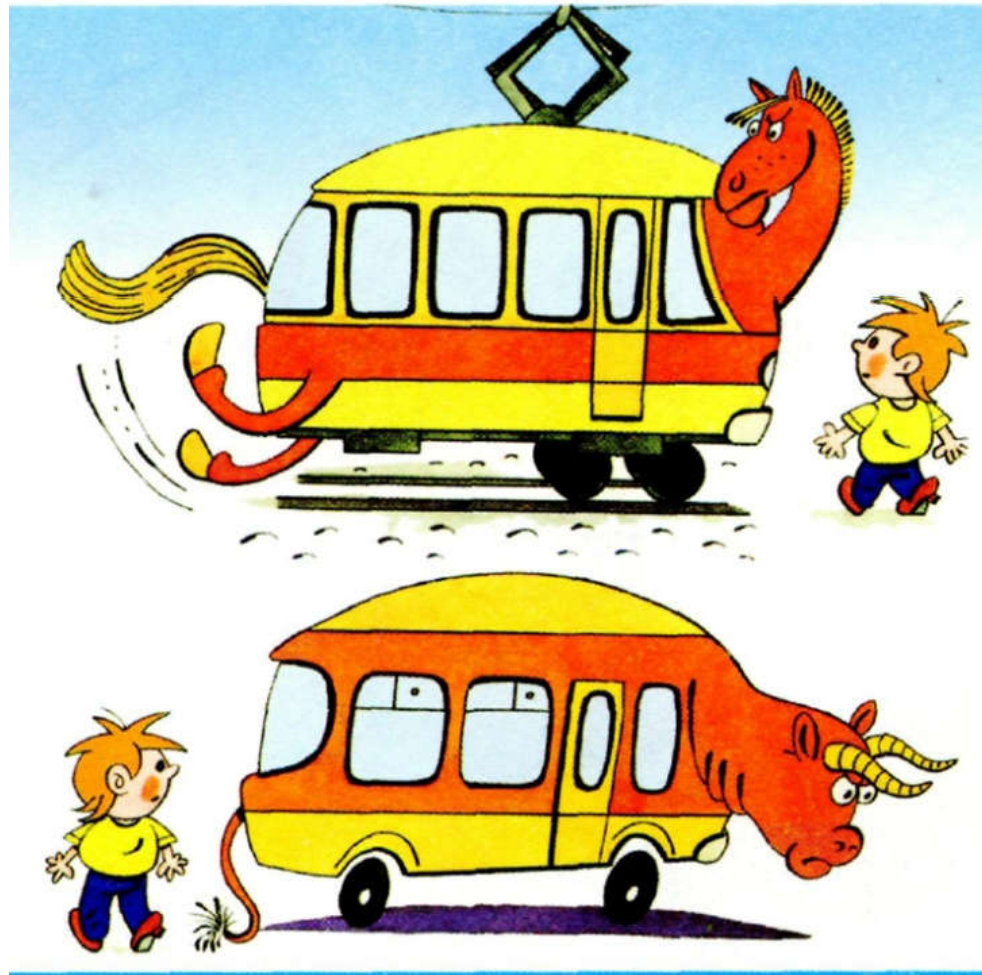


После выхода
из пассажирского транспортного
средства трамвай нужно обходить
спереди,
а автобус – сзади



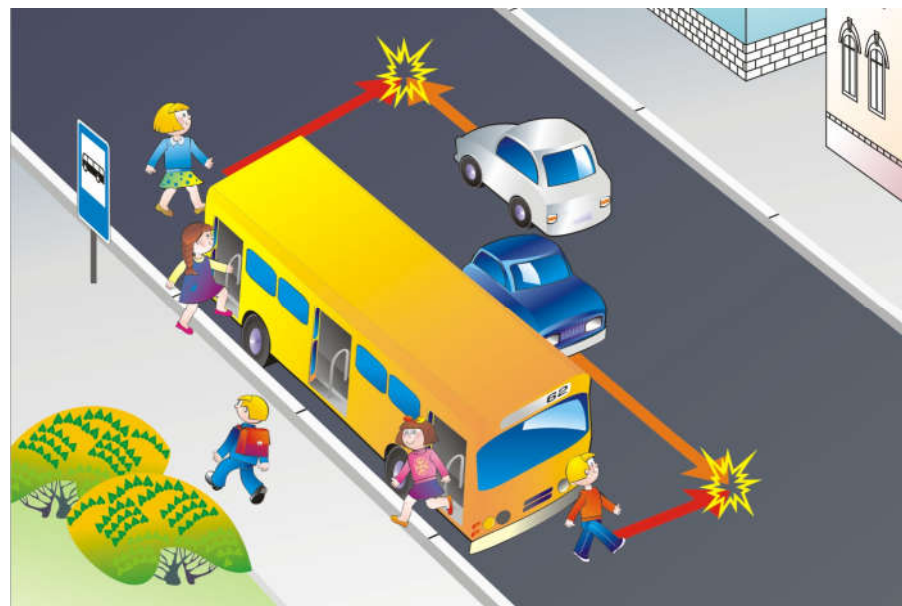
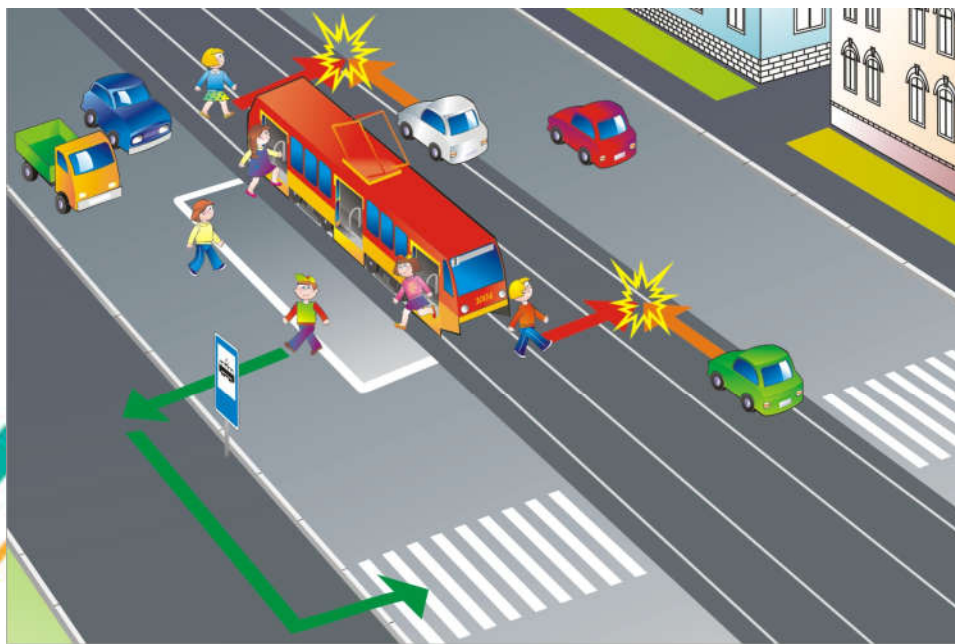


Если я обойду трамвай спереди,
а автобус – сзади, то для меня это будет
безопасно





Обходить стоящий пассажирский транспорт опасно как спереди, так и сзади!



После выхода
из пассажирского транспортного
средства необходимо найти
ближайший
пешеходный переход и по нему
перейти через проезжую часть дороги

